

一、毕业生的规模

根据学校提供的数据，山西师范大学 2014 届的毕业人数为 5802 人。其中直属院校人数为 3037 人，文理学院人数为 2765 人。

二、毕业生的结构

1. 毕业生专业分布情况

山西师范大学直属院校共有 17 个学院，包括地理科学学院、化学与材料科学学院、教师教育学院、教育技术与传媒学院、经济与管理学院、历史与旅游文化学院、美术学院、生命科学学院、食品科学学院、数学与计算机科学学院、体育学院、外国语学院、文学院、物理与信息工程学院、音乐学院、政法学院、职业技术学院。各个学院及其专业的人数分布见下表。

表 2-1 山西师范大学直属院校 2014 届各个学院及其专业毕业生人数分布

学院	专业	人数（人）	百分比
地理科学学院	地理科学	96	3.16%
	地理信息系统	36	1.19%
	资源环境与城乡规划管理	43	1.42%
化学与材料科学学院	化学	126	4.15%
教师教育学院	教育学	41	1.35%
	心理学	47	1.55%
	学前教育	46	1.51%
教育技术与传媒学院	广播电视编导	79	2.60%
	教育技术学	41	1.35%
经济与管理学院	经济学	17	0.56%
	财务管理	148	4.87%
	行政管理	84	2.77%
历史与旅游文化学院	历史学	92	3.03%
	旅游管理	121	3.98%
美术学院	美术学	74	2.44%
生命科学学院	生物工程	38	1.25%
	生物技术	43	1.42%
	生物科学	86	2.83%

	园林	80	2.63%
	园艺	51	1.68%
食品科学学院	食品科学与工程	69	2.27%
	食品营养与检验教育	36	1.19%
数学与计算机科学学院	数学与应用数学	112	3.69%
	信息与计算科学	40	1.32%
	计算机科学与技术	82	2.70%
体育学院	民族传统体育	83	2.73%
	社会体育	73	2.40%
	体育教育	89	2.93%
	运动训练	46	1.51%
外国语学院	英语	79	2.60%
	日语	30	0.99%
文学院	编辑出版学	90	2.96%
	对外汉语	50	1.65%
	汉语言文学	170	5.60%
物理与信息工程学院	电子信息科学与技术	79	2.60%
	物理学	127	4.18%
音乐学院	舞蹈学	29	0.95%
	音乐学	74	2.44%
政法学院	法学	49	1.61%
	社会学	38	1.25%
	思想政治教育	79	2.60%
职业技术学院	金融保险	49	1.61%
	新闻采编与制作	75	2.47%
合计		3037	100.00%

山西师范大学文理学院共有个 17 个院系，包括地理科学系、公共管理系、化学系、教育技术系、教育技术与传媒系、经济管理系、历史系、美术系、生物系、数计系、体教系、物信系、心理学系、音乐系、英语系、政法系、中文系。各个院系及其专业的人数分布见下表。

表 2-2 山西师范大学文理学院 2014 届各个学院及其专业毕业生人数分布

学院	系	专业	人数(人)	百分比
现代文理学院	地理科学系	地理科学	89	3.22%
	公共管理系	行政管理	59	2.13%
	化学系	化学	183	6.62%
	教育技术系	教育技术学	31	1.12%
	教育技术与传媒系	广播电视编导	128	4.63%
	经济管理系	财务管理	199	7.20%
		经济学	71	2.57%
	历史系	历史学	96	3.47%
	美术系	美术学	171	6.18%
	生物系	生物科学	135	4.88%
		生物技术	50	1.81%
	数计系	计算机科学与技术	44	1.59%
		数学与应用数学	221	7.99%
	体教系	体育教育	158	5.71%
	物信系	电子信息科学与技术	31	1.12%
		物理学	87	3.15%
	心理学系	心理学	41	1.48%
	音乐系	音乐学	188	6.80%
		音乐学(舞蹈方向)	47	1.70%
	英语系	英语	226	8.17%
	政法系	法学	60	2.17%
		思想政治教育	80	2.89%
	中文系	汉语言文学	370	13.38%
合计			2765	100.00%

2. 毕业生的基本情况

山西师范大学直属院校 2014 届毕业生的基本情况如下表。毕业生的性别分布：男生人

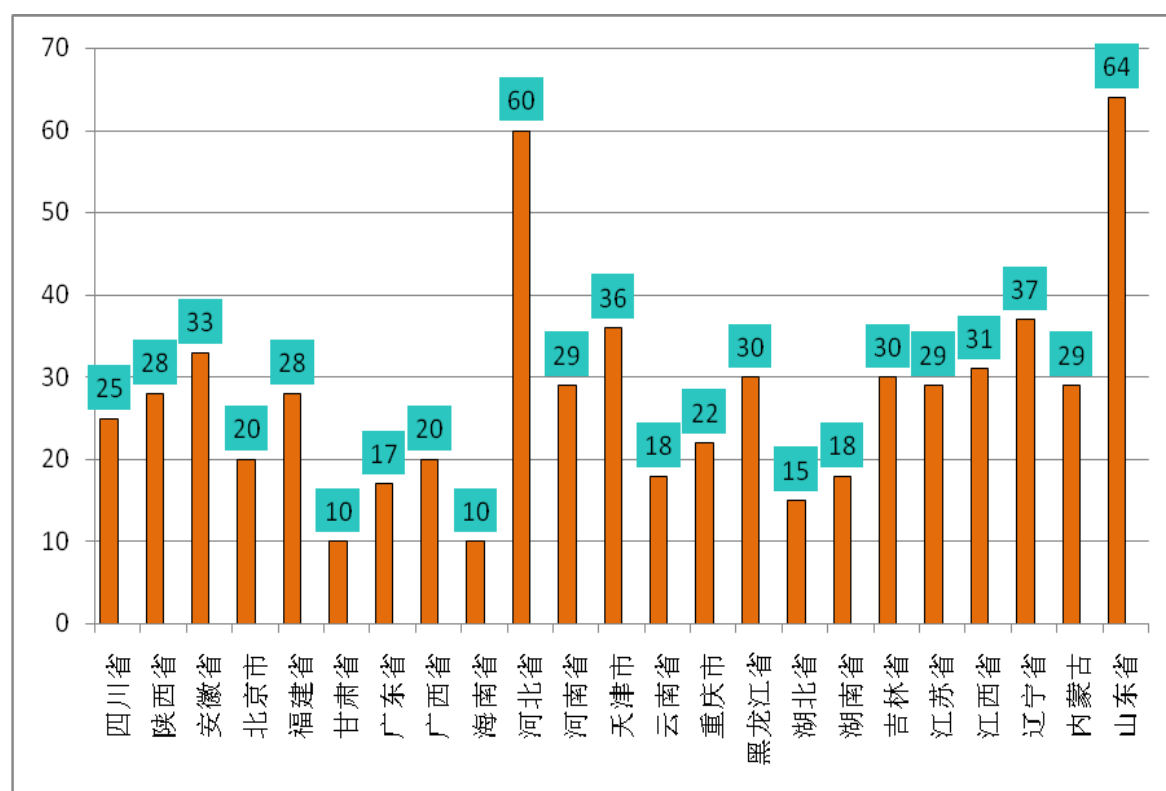
数为 889 人，占比 29.27%；女生人数为 2148 人，占比 70.73%。毕业生的政治面貌分布：多数是团员，人数为 2478 人，所占比例为 81.59%；其次为党员或预备党员，人数为 518 人，所占比例为 17.06%。

表 2-3 山西师范大学直属院校 2014 届毕业生的基本情况分布

毕业生结构	分类	人数（人）	所占百分比
性别	男	889	29.27%
	女	2148	70.73%
政治面貌	党员或预备党员	518	17.06%
	团员	2478	81.59%
	群众	40	1.32%
	其他	1	0.03%
民族	汉族	2982	98.19%
	少数民族	55	1.81%
生源所在地	四川省	25	0.82%
	陕西省	28	0.92%
	安徽省	33	1.09%
	北京市	20	0.66%
	福建省	28	0.92%
	甘肃省	10	0.33%
	广东省	17	0.56%
	广西省	20	0.66%
	海南省	10	0.33%
	河北省	60	1.98%
	河南省	29	0.95%
	天津市	36	1.19%
	云南省	18	0.59%
	重庆市	22	0.72%
	黑龙江省	30	0.99%

	湖北省	15	0.49%
	湖南省	18	0.59%
	吉林省	30	0.99%
	江苏省	29	0.95%
	江西省	31	1.02%
	辽宁省	37	1.22%
	内蒙古	29	0.95%
	山东省	64	2.11%
	山西省	2274	78.96%

山西师范大学直属院校 2014 届毕业生各省生源地分布情况（山西省除外）



山西师范大学文理院校 2014 届毕业生的基本情况如下表。毕业生的性别分布：男生人数为 740 人，占比 26.76%；女生人数为 2025 人，占比 73.24%。毕业生的政治面貌分布：多数是团员，人数为 2479 人，所占比例为 89.66%；其次是党员或预备党员，人数为 259 人，所占比例为 9.37%。

表 2-4 山西师范大学文理学院 2014 届毕业生的基本情况分布

毕业生结构	分类	人数（人）	所占百分比
性别	男	740	26.76%
	女	2025	73.24%
政治面貌	党员或预备党员	259	9.37%
	团员	2479	89.66%
	群众	27	0.98%
	其他	0	0.00%
民族	汉族	2756	99.67%
	少数民族	9	0.33%
生源所在地	河北省	21	0.76%
	河南省	1	0.04%
	内蒙古	21	0.76%
	山西省	2691	97.32%
	天津市	31	1.12%

山西师范大学文理学院 2014 届毕业生生源地各省分布情况（用红色五角星标记）



三、毕业生就业率

山西师范大学直属院校就业率为 80.4%，山西师范大学现代文理学院就业率为 88.8%。

四、毕业生毕业流向

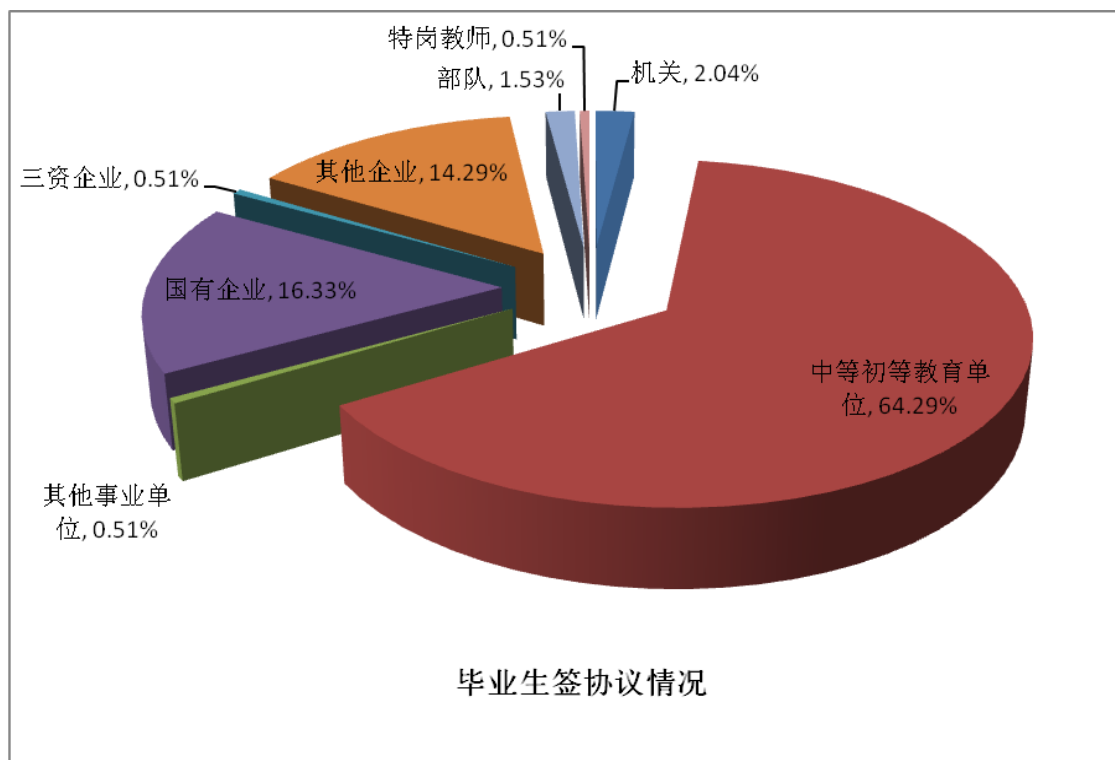
（一）、直属院校情况

1. 毕业生签协议情况

协议包括机关、中等初等教育单位、其他事业单位、国有企业、三资企业、其他企业、部队、特岗教师，本校毕业生签协议就业的比率为 6.45%。

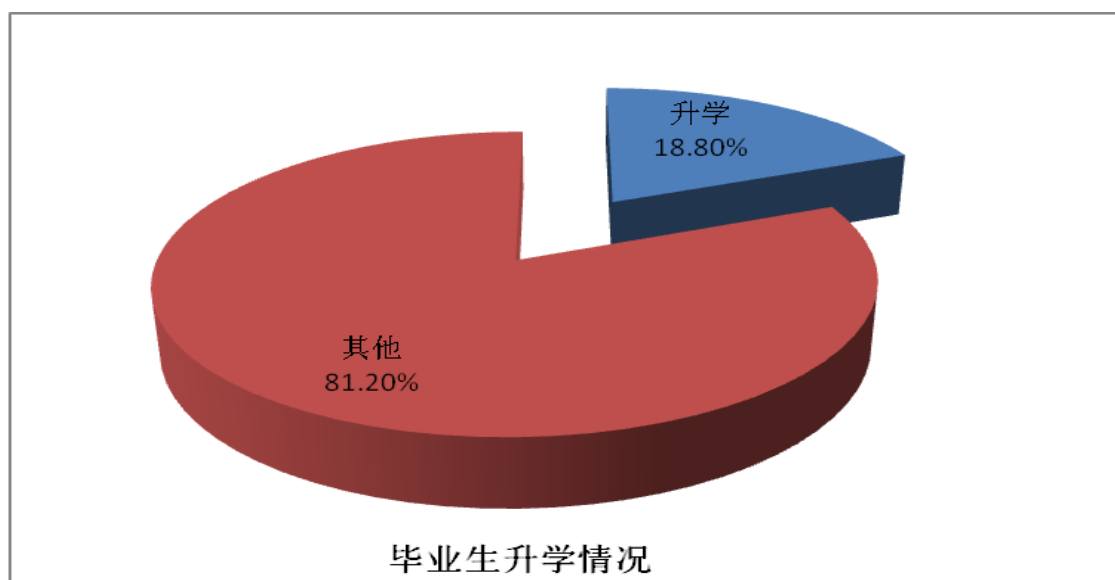
下图为签协议就业的毕业生的具体去向分布，从图中可以看出，2.04%的毕业生去了机关

单位, 64.29%的毕业生去了中等初等教育单位, 0.51%的毕业生参加了其他事业单位, 16.33%的毕业生去了国有企业, 0.51%的毕业生去了三资企业, 14.29%的毕业生去了其他企业, 1.53%的毕业生选择了部队, 0.51%的毕业生选择了特岗教师。



2. 毕业生升学情况

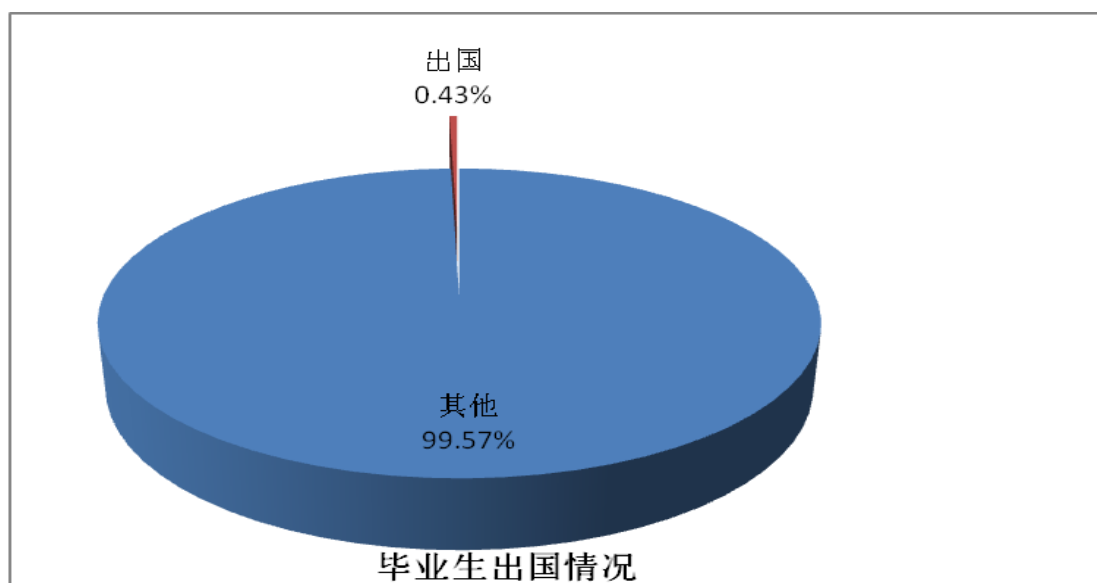
毕业生升学率=升学的毕业生人数÷毕业生总人数×100%，计算得出毕业生升学率。如下图所示，本校毕业生升学率为 18.80%。



3. 毕业生出国情况

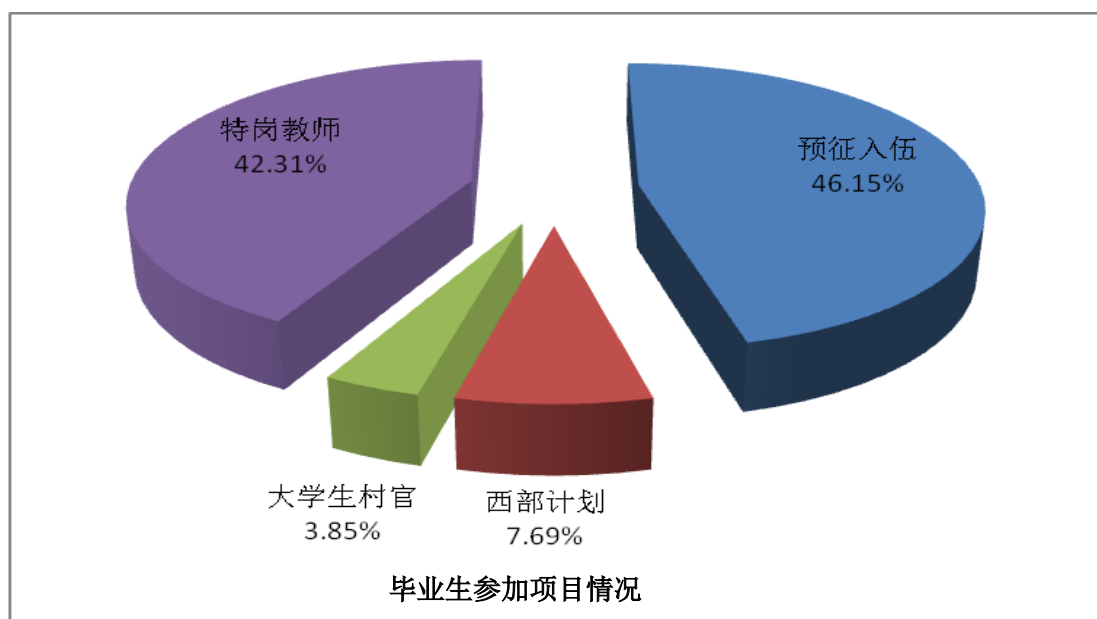
毕业生出国率=出国出境的毕业人数÷毕业生总人数×100%，计算得出毕业生出国率。

如下图所示，本校毕业生出国率为 0.43%。



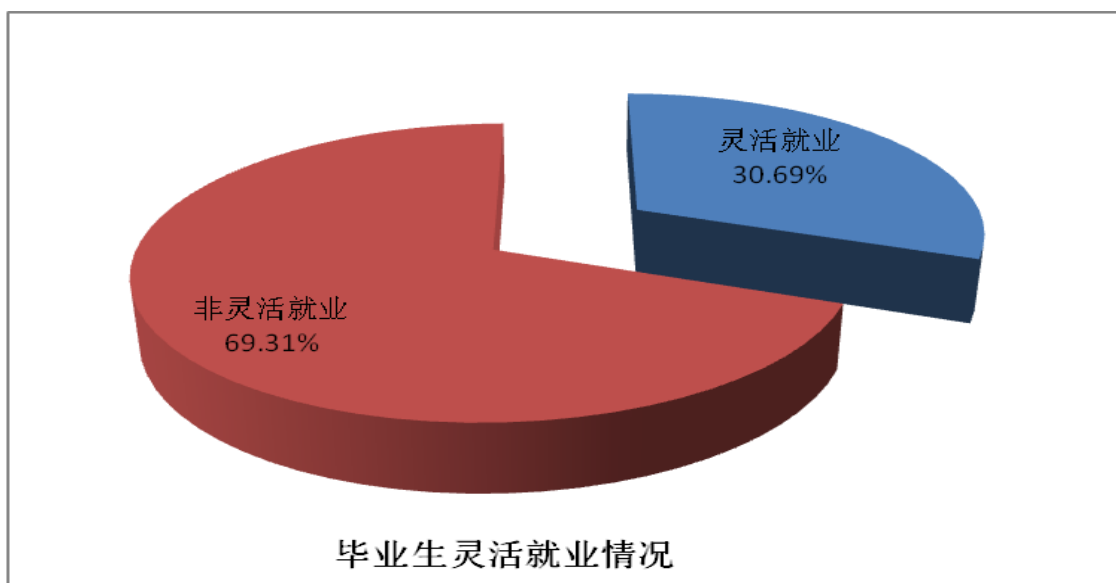
4. 毕业生参加项目情况

项目包括预征入伍、西部计划、大学生村官、特岗教师，本校毕业生参加项目的就业率为 0.86%，其中各项项目所占比例如图所示。



5. 毕业生灵活就业情况

根据《教育部办公厅关于进一步加强和完善高校毕业生就业状况统计报告工作的通知》，将毕业去向为自主创业、自由职业的毕业生作为灵活就业的人群。本校灵活就业的毕业生所占比率为 30.69%，如下图所示。

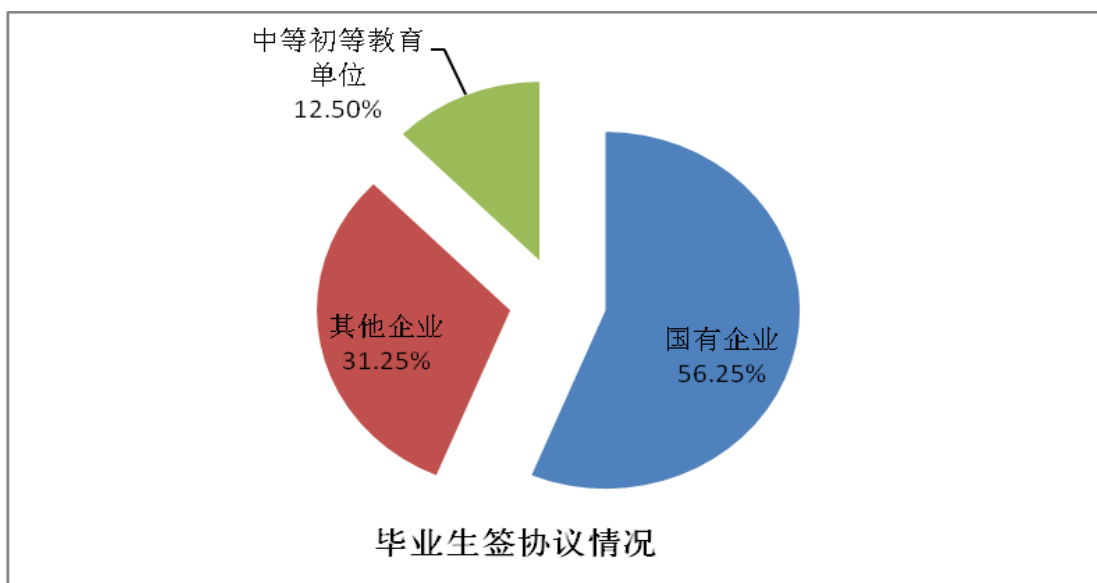


(二)、现代文理学院情况

1. 毕业生签协议情况

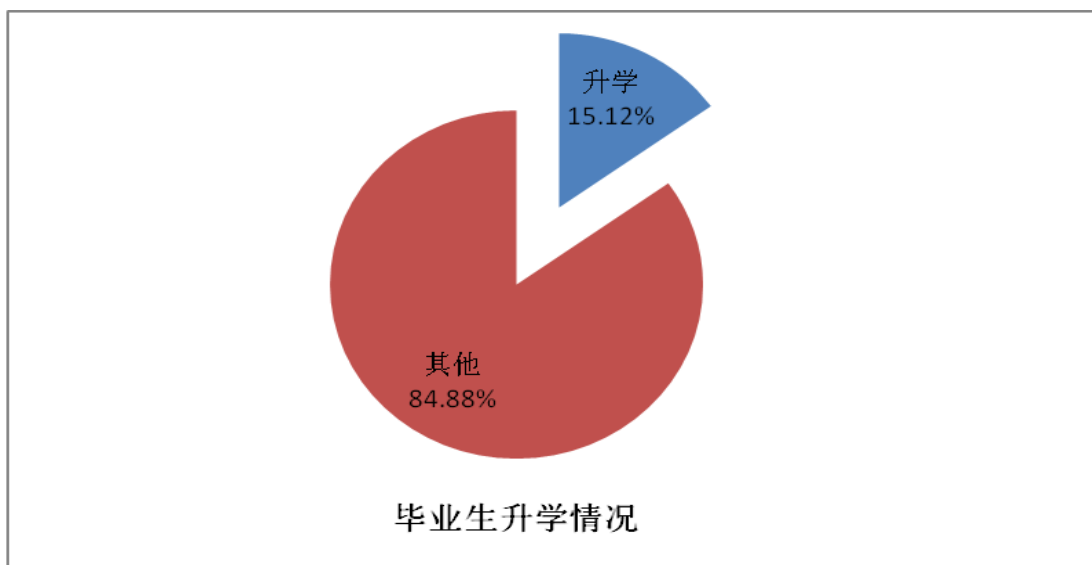
协议包括机关、中等初等教育单位、其他事业单位、国有企业、三资企业、其他企业、部队、特岗教师，本校毕业生签协议就业的比率为 1.16%。

下图为签协议就业的毕业生的具体去向分布，从图中可以看出，12.50%的毕业生去了中等初等教育单位，31.25%的毕业生去了其他企业，56.25%的毕业生选择了国有企业。



2. 毕业生升学情况

毕业生升学率=升学的毕业生人数÷毕业生总人数×100%，计算得出毕业生升学率。如下图所示，本校毕业生升学率为 15.12%。



3. 毕业生参加项目情况

项目包括预征入伍、西部计划、大学生村官、特岗教师，本校毕业生参加项目的毕业生为1人。

4. 毕业生灵活就业情况

根据《教育部办公厅关于进一步加强和完善高校毕业生就业状况统计报告工作的通知》，将毕业去向为自主创业、自由职业的毕业生作为灵活就业的人群。本校灵活就业的毕业生所占比率为30.56%。

